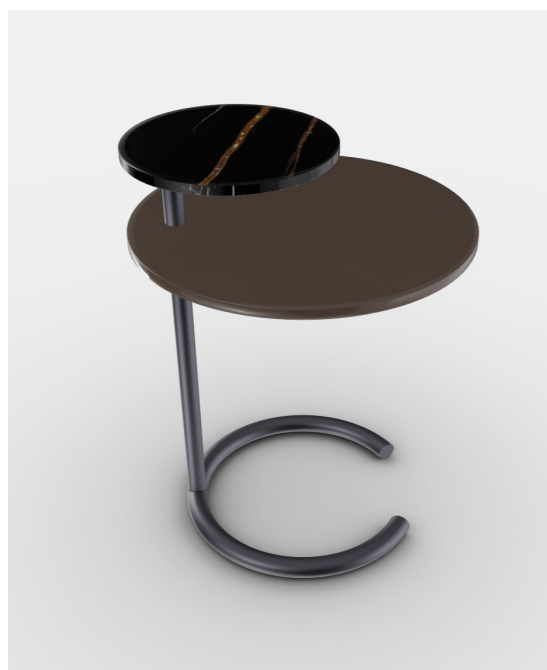


L42 ACUTE side table

アキュートサイドテーブル

デザイン：ロドルフォ・ドルドーニ (RODOLFO DORDONI)



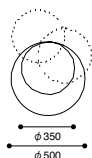
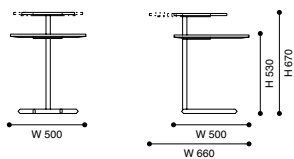
サハランワール

天板=上段:サハランワール、下段:グロッシェグレイジュ、フレーム=ガンメタル $\phi 500(\phi 350) \times H670(530)$

374,000 (340,000)

<モデル標準仕様>

- 天板=上段：大理石(サハランワール)、下段：MDF・グロッシェ塗装仕上(グレイジュ(LP327))
- フレーム=スチール(クロムめっき仕上(ガンメタル色))



天板 (上段) :	大理石 サハランワール	グロッシェ天板 (下段) :	MDF グレイジュ	フレーム :	スチール クロムめっき ガンメタル色
-----------	----------------	----------------	--------------	--------	--------------------------